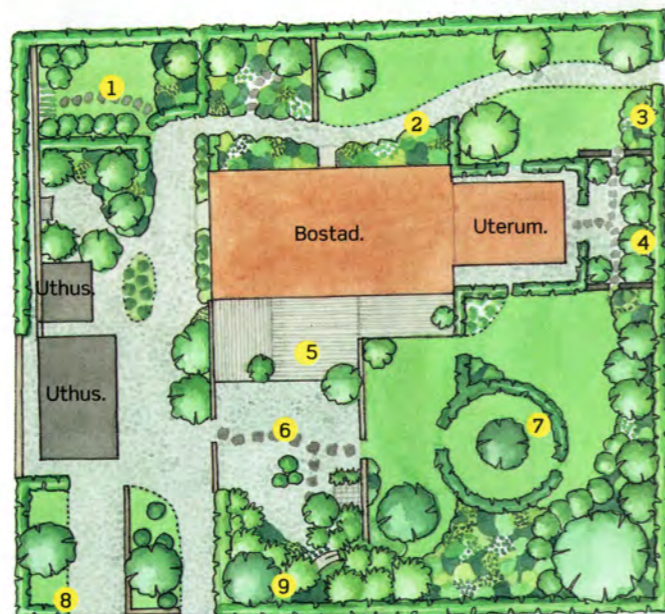




**Anna Wiebe Fasth** är trädgårdsarkitekt och anläggningskonsult i det egna företaget Kungsbacka Trädgårdsdesign.



Yta: 1 500 kvm. Zon: 1.



## "Harmoni och intuition"

Trädgårdsarkitekten Anna Wiebe Fasth tycker till om Camilla och Oscars bladrika och behagliga trädgård.



Klättevildvin fungerar bra för att dela av ett rum från ett annat.

### Inrummade funktioner

→ Här märks det att det finns kunskap i funktions- och rumstänk. Alla funktioner, som sittplatser, odlingsyta, hängmattelund och badrum, har fått tydliga och väl definierade ytor genom Oscars och Camillas materialval till golven. Med hjälp av häckar och träd har de lyckats ge de olika ytorna väggar och tak, och på så vis fått fram den välbehövliga rumskänslan. Att inte se hela trädgården på en gång skapar intresse och gör att platsen känns större än den är.

### Välbalanserade former

1. Köksträdgård. 2. Smal gång med träd och skuggperenner. 3. Entré från gatan. 4. Häck mot gatan med rad av lindar. 5. Trädäck. 6. Innergård med singel, trampstenar och bonsai. 7. Bokcirkeln (helt enkelt en cirkel av bok). 8. Sidoentré med häck av vildvin och klot av buxbom. 9. Bambulund med hängmatta.



Den smala gången kantas av skuggande träd och gröna blad. Färgen kommer från häcken av blodbok.



Camillas rabatter är mestadels gröna. Ormbunkar hör till favoriterna.

### Genomtänkta färgval

→ Hela ytan präglas av behagliga planteringar, där växterna ligger nära varandra i färgskalan. Kompositionerna är dessutom begränsade till några få färger, vilket gör att trädgården andas lugn och ro. De svarta detaljerna som staket och krukor står sig oerhört snyggt mot grönskan och ger samtidigt en modern touch.

### Mjuka former

→ Formspråket domineras av mjuka och lättförståeliga linjer. Att använda sig av geometri, som Camilla och Oscar har gjort med hjälp av cirklar och cirkelbågar, skapar en inneboende balans – formerna upplevs lika harmoniska från vilket håll man än ser dem. De raka linjerna ger fina brytpunkter (referenspunkter), och däri uppstår en härlig kontrast. Att den runda formen kommer igen i till exempel trädkronor är en härlig förlängning och upprepning av trädgården – fast på höjden.



Variationen mellan trädäck och grus markerar olika funktioner – här är viloplatsen.



I de låga planteringskrukorna växer bland annat ormbunkar och taktök.

### Passion och kunskap

→ Oscar och Camillas passion och kunskap för sin trädgård gör den välmående och lätt-skött. Växterna är väl valda efter ståndort, alltså platsens förutsättningar. En växt som mår bra utvecklas fint och kräver inte lika mycket skötsel som en som mår dåligt. Paret har även jobbat mycket med marktäckande växter och markbeläggning som ger en snygg, hållbar och lättskött trädgård. Vackra avslut med plåt mot gräsmattan gör att gräset inte växer in i planteringen.

### Vackra blickfång

→ Det jag verkligen gillar är alla fina blickfång. Det finns hela tiden något dekorativt för ögat att vila på. Finessen med det vackra hos Oscar och Camilla är det enkla. Inget plotter här alltså! Ett tips kan vara att använda sig av likadana krukor för att binda ihop olika sorters växter, eller omvänt: samma sorters växter för att binda ihop olika krukor.

## Lyckas med beskärningen

– Oscars och Camillas bästa råd

Det är inte bara fruktträd man kan beskära. Flera prydnadsträd blir betydligt snyggare av några klipp med sekatoren och några tag med en handsåg.



Hängavenbok.

→ Beskärning kan innebära att man tar bort grenar från den nedre delen av stammen, eller att man formar och håller en krona jämn och fin – eller att man håller ett träd i lagom höjd för tomten och för ens egna önskemål.

→ Lämpliga sorter att formbeskära är till exempel lind, platan, avenbok, bok och naverlönn.

→ Hamling är en metod man använde förr för att få mat till boskapen. Varje eller vartannat år tog man bort trädens hela tillväxt, som blev foder. Bara de grövsta grenarna lämnades kvar. I beskärningspunkten kom det extra många nya skott för nästa års "skörd". "Knuten" som bildades gav benämningen knuthamling. Beskärningsmetoden passar bra för prydnadsträd i mindre trädgårdar. Lämpliga sorter att hamla är pil och lind.

→ Den säkraste tidpunkten att beskära träd är under den så kallade JAS-perioden – juli, augusti och september. Då är trädet i full tillväxt och läker snabbt beskärningssåren. Har man svårt att hinna med i denna period går det oftast också bra att beskära i mars (med undantag för de träd som savar tidigt, till exempel körsbär, björk, bok och avenbok).

→ Nyplanterade träd bör få etablera sig ett år innan man börja beskära dem. Man ska dock inte vänta för länge – beskärning ska ske innan grenarna har blivit större än 4 centimeter i diameter.

→ Gamla träd bör man endast underhållsbeskära, det vill säga att man tar bort torra och brutna grenar samt vatten- och stamskott (kraftig nyttillväxt när trädet vill återhämta sig efter beskärning, reds anm.)

→ Om man känner sig osäker kan man anlita en certifierad arborist (trädvårdare). Särskilt den första gången man ska beskära kan det vara välinvesterade pengar att anlita en arborist för rådgivning. Är träden höga bör man alltid ta hjälp av proffs.